

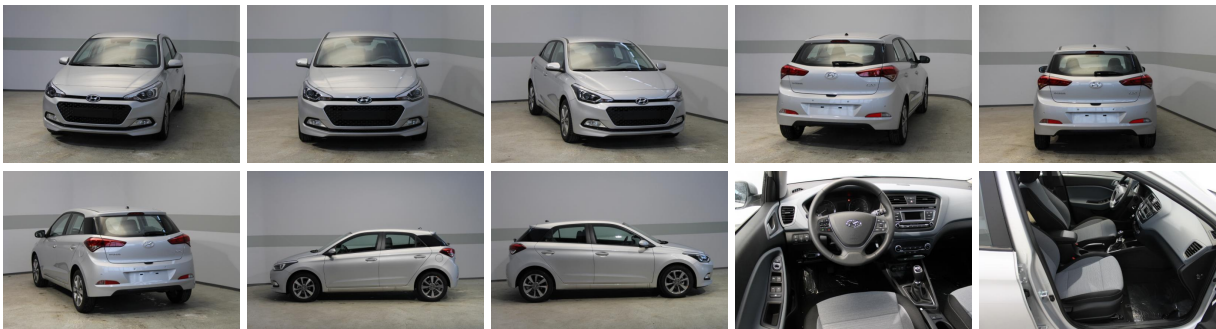
Autowelt Simon KG, Reginawerk 4, 82275 Emmering

Autowelt Simon KG
Reginawerk 4
82275 Emmering
Telefon: 08141/35757-12
Telefax: 08141/35757-29
www.autowelt-simon.de
info@autowelt-simon.de

Emmering, den 27.6.2017

Fahrzeugexposé

Fahrzeugnummer: 73470



Beispielbilder

Nettopreis

Hyundai i20 1.0 T-GDI 100 PS Premium

11.420,17 €

1.0 T-GDi 74kW/100PS Schalter EURO 6 EU-Fahrzeug

Motordaten: 74 kW (101 PS), 3 Zylinder, Schalt. 5-Gang, Frontantrieb, 998 ccm, Kraftstoffverbrauch innerorts: 5,3 außerorts: 3,6 kombiniert: 4,3 l/100km Benzin, CO₂-Emission kombiniert: 99 g/km, Euro 6, Effizienzklasse: A

- auf Lager -

Fahrzeugnummer: 73470

Fahrzeug-Identifizierungsnummer (VIN):

Alter: Neuwagen

5-türig

Garantiebeginn: 01.09.2016, Kilometerstand: 10

Serienausstattung:

Innen

- Fahrersitz höhenverstellbar

Sicherheit & Assistenz

- ABS (Anti-Blockier-System)
- Airbag und Beifahrerairbag
- ESP (Elektronisches Stabilitäts-Programm)
- Follow me home/Welcome Licht
- Gardinenairbags
- Seitenairbags vorne
- Wegfahrsperre
- Zentralverriegelung

Räder & Technik

- Servolenkung
- TPMS Reifendruckkontrolle

Außenfarbe: RYS New Sleek Silber Metallic

Elektrische Fensterheber hinten

Elektrische Fensterheber vorne

Klimaautomatik

Lederlenkrad

Lederschaltknäuff

Lenkrad beheizbar

Mittelarmlehne vorne

Multifunktionslenkrad

Sitzheizung vorne

Tempomat

Bluetooth Freisprecheinrichtung

Radio CD Mp3 AUX/USB/iPod

[ALC] Auto Light Controll

Einparkhilfe hinten

Innenspiegel automatisch abblendbar

[LDW] LDWS Spurhaltewarnsystem

Licht und Regensensor

Außenspiegel elektrisch anklappbar

Außenspiegel elektrisch einstellbar

LED Tagfahrlicht

Nebelscheinwerfer

16 Zoll Leichtmetallfelgen

Summe netto: 11.420,17 €

19% MwSt.: 2.169,83 €

Gesamtpreis: 13.590,00 €

Preise in EUR einschließlich 19 MwSt.

Angebot freibleibend und unverbindlich, Zwischenverkauf vorbehalten.

Vielen Dank für Ihr Interesse.

Ihr Autowelt Simon KG-Team.

www.autowelt-simon.de

Information über Kraftstoffverbrauch, CO₂-Emissionen und Stromverbrauch i. S. d. Pkw-EnVKV

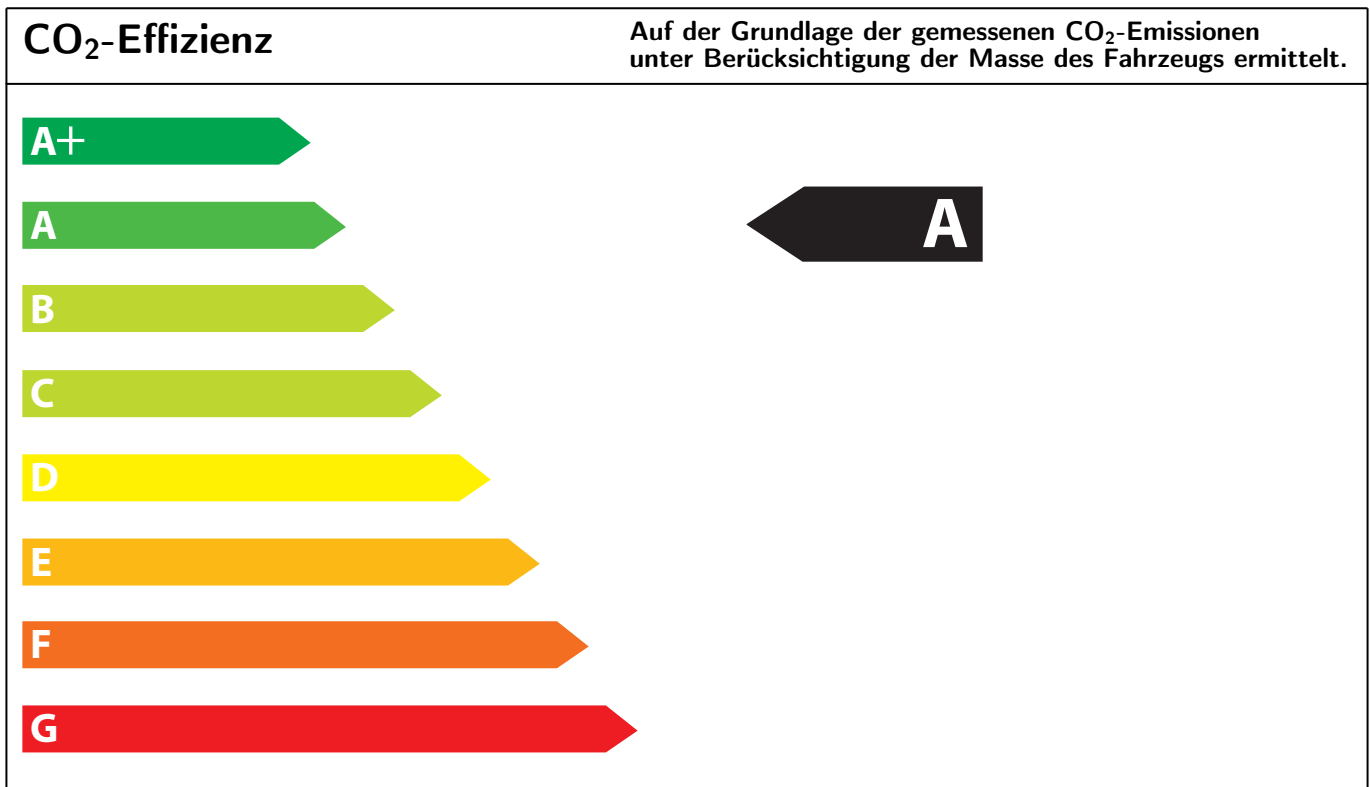
Marke: Hyundai	Kraftstoff: Benzin
Modell: i20	andere Energieträger: —
Leistung: 74 kW (101 PS)	Masse: —

Kraftstoffverbrauch	kombiniert:	4,3 l	/100 km
	innerorts:	5,3 l	/100 km
	außerorts:	3,6 l	/100 km
CO₂-Emissionen	kombiniert:	99	g/km
Stromverbrauch	kombiniert:	—	kWh/100 km

Die angegebenen Werte wurden nach vorgeschriebenen Messverfahren (§ 2 Nrn. 5, 6, 6a PKW-EnVKV in der gegenwärtig geltenden Fassung) ermittelt. CO₂-Emissionen, die durch die Produktion und Bereitstellung des Kraftstoffes bzw. anderer Energieträger entstehen, werden bei der Ermittlung der CO₂-Emissionen gemäß der Richtlinie 1999/94/EG nicht berücksichtigt. Die Angaben beziehen sich nicht auf ein einzelnes Fahrzeug und sind nicht Bestandteil des Angebotes, sondern dienen allein Vergleichszwecken zwischen den verschiedenen Fahrzeugtypen.

Hinweise nach Richtlinie 1999/94/EG:

Der Kraftstoffverbrauch und die CO₂-Emissionen eines Fahrzeugs hängen nicht nur von der effizienten Ausnutzung des Kraftstoffs durch das Fahrzeug ab, sondern werden auch vom Fahrverhalten und anderen nichttechnischen Faktoren beeinflusst. CO₂ ist das für die Erderwärmung hauptsächlich verantwortliche Treibhausgas. Ein Leitfaden für den Kraftstoffverbrauch und die CO₂-Emissionen aller in Deutschland angebotenen Personenkraftfahrzeugmodelle ist unentgeltlich an jedem Verkaufsort in Deutschland erhältlich, an dem neue Personenkraftfahrzeugmodelle ausgestellt oder angeboten werden.



Jahressteuer für dieses Fahrzeug	Euro 28,00
Energieträgerkosten bei einer Laufzeit von 20.000 km:	
Kraftstoffkosten (Benzin) bei einem Kraftstoffpreis von 1,57 Euro/Abrechnungseinheit	Euro 1.345,90
Stromkosten bei einem Strompreis von — Euro/Abrechnungseinheit	Euro —
Erstellt von Autowelt Simon KG, Fahrzeugnummer: 73470	Erstellt am 27.6.2017