

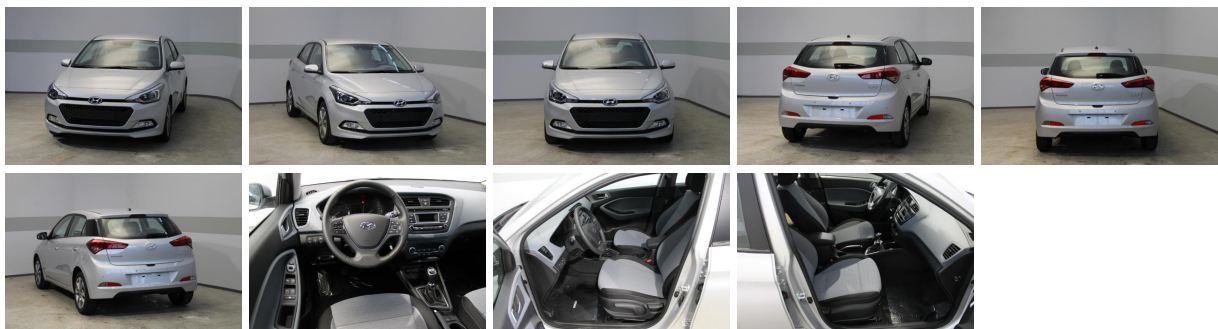
Autowelt Simon KG, Reginawerk 4, 82275 Emmering

**Autowelt Simon KG**  
 Reginawerk 4  
 82275 Emmering  
 Telefon: 08141/35757-12  
 Telefax: 08141/35757-29  
[www.autowelt-simon.de](http://www.autowelt-simon.de)  
[info@autowelt-simon.de](mailto:info@autowelt-simon.de)

Emmering, den 27.6.2017

## Fahrzeugexposé

Fahrzeugnummer: 71517



Beispielbilder

Nettopreis

### Hyundai i20 1.0 T-GDi Comfort PDC Tempomat Bluetooth Aktion

10.411,76 €

1.0 T-GDi HP 88kW/120PS Schalter EURO 6 EU-Fahrzeug

Motordaten: 88 kW (120 PS), 3 Zylinder, Schalt. 6-Gang, Frontantrieb, 998 ccm, Kraftstoffverbrauch innerorts: 5,8 außerorts: 3,9 kombiniert: 4,6 l/100km Benzin, CO2-Emission kombiniert: 107 g/km, Euro 6, Effizienzklasse: B

- auf Lager -

Fahrzeugnummer: 71517

Fahrzeug-Identifizierungsnummer (VIN):

Alter: Fahrzeug mit Zulassung

5-türig

Erstzulassung: 01.06.2016, Garantiebeginn: 03.06.2016, Kilometerstand: 10

**Serienausstattung:**

**Sonstiges**

- ABS (Antiblockiersystem), ESC (elektronische Stabilitätskontrolle), VSM (Vehicle Stability Management), ESS (Emergency stop signal), Airbag, Beifahrerairbag, Seitenairbags, Gardinenairbags, Dreipunktgurte und Kopfstützen, Lenkrad verstellbar, Fahrersitz höhenverstellbar, Rucksitzbank geteilt umklappbar, beleuchtete Kosmetikspiegeln in Sonnenblenden, USB Anschluss, Wegfahrsperrung,...
- Tageszulassung

Außenfarbe: Sleek Silber Metallic RYS

Innenausstattung: Anthrazit/ schwarz TRY

Auto-Down und Sicherheitsfunktion für die elektrischen Fensterheber des Fahrers

Elektrische Fensterheber hinten

Elektrische Fensterheber vorne

Fahrersitz höhenverstellbar

Gekühltes Handschuhfach

Hutablage

Klimaanlage

Lampen vorne im innenraum

Lederlenkrad

Lederschaltknäuff

verstellbares Lenkrad

Außentemperaturanzeige

Bluetooth Freisprecheinrichtung mit Stimmerkennung

[NC9] Radio RDS + CD + MP3 + USB + i-Pod (Anschluss)

[ARC] Radiobedienung am Lenkrad

Tweeter

[SPD] Vorbereitung für Smartphone Docking System (ohne Halterung)

Alarmanlage

Einparkhilfe hinten

Geschwindigkeitsregelanlage mit Speedlimiter

[LDW] LDWS Spurhaltewarnsystem

TPMS

Blinker im Außenspiegel integriert

Colorglas

Elektrische Außenspiegel beheizbar

Funkfernbedienung für Zentralverriegelung

Nebelscheinwerfer  
Türgriffe und Außenspiegel in Wagenfarbe  
Zentralverriegelung  
14 Zoll Scheibenbremsen hinten  
[ISG] ISG Paket  
Gepäckbox LTB  
Gepäcknetz LTN  
Notreserverad

---

Summe netto:	10.411,76 €
19% MwSt.:	1.978,24 €
<b>Gesamtpreis:</b>	<b>12.390,00 €</b>

---

Preise in EUR einschließlich 19 MwSt.  
Angebot freibleibend und unverbindlich, Zwischenverkauf vorbehalten.

**Vielen Dank für Ihr Interesse.**

**Ihr Autowelt Simon KG-Team.**

[www.autowelt-simon.de](http://www.autowelt-simon.de)

# Information über Kraftstoffverbrauch, CO<sub>2</sub>-Emissionen und Stromverbrauch i. S. d. Pkw-EnVKV

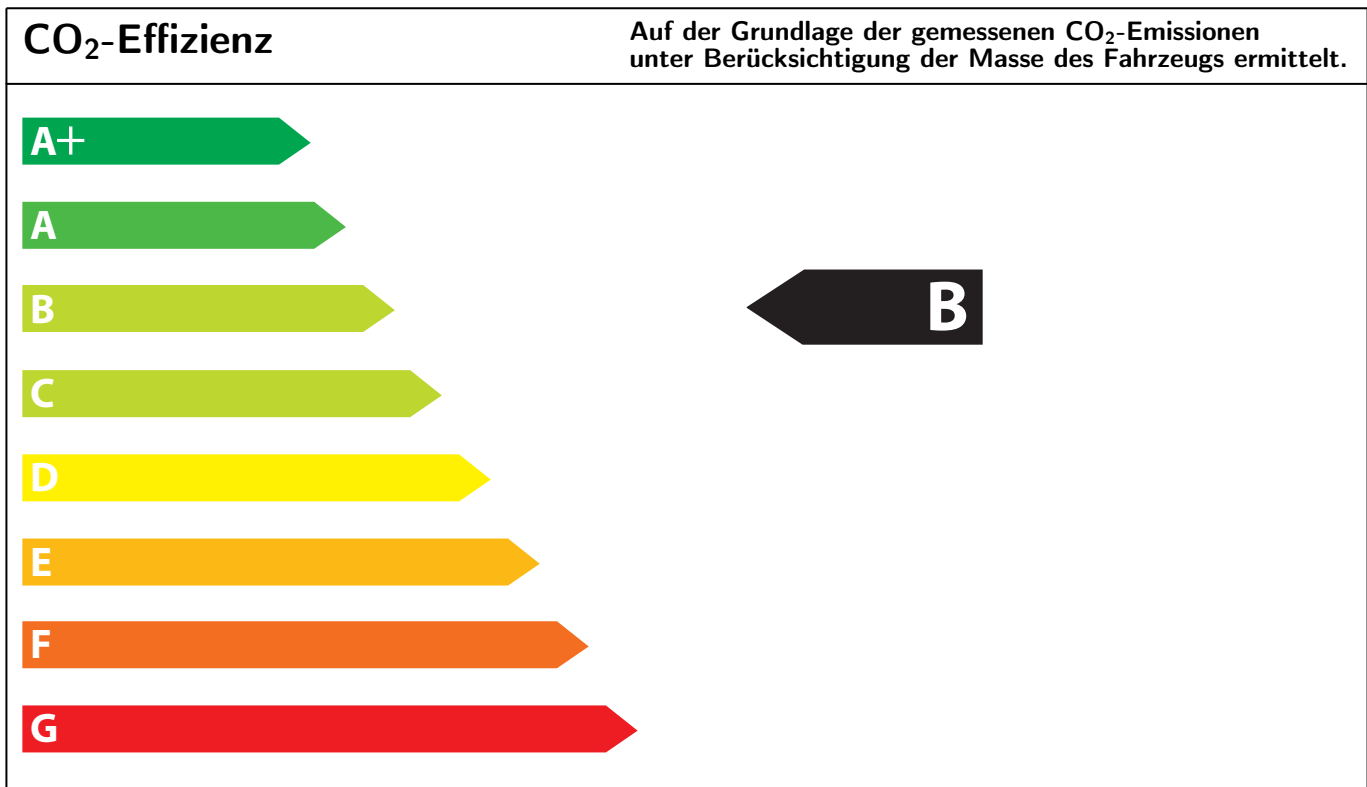
<b>Marke:</b> Hyundai	<b>Kraftstoff:</b> Benzin
<b>Modell:</b> i20	<b>andere Energieträger:</b> —
<b>Leistung:</b> 88 kW (120 PS)	<b>Masse:</b> —

<b>Kraftstoffverbrauch</b>	<b>kombiniert:</b>	<b>4,6 l</b>	/100 km
	<b>innerorts:</b>	<b>5,8 l</b>	/100 km
	<b>außerorts:</b>	<b>3,9 l</b>	/100 km
<b>CO<sub>2</sub>-Emissionen</b>	<b>kombiniert:</b>	<b>107</b>	g/km
<b>Stromverbrauch</b>	<b>kombiniert:</b>	—	kWh/100 km

Die angegebenen Werte wurden nach vorgeschriebenen Messverfahren (§ 2 Nrn. 5, 6, 6a PKW-EnVKV in der gegenwärtig geltenden Fassung) ermittelt. CO<sub>2</sub>-Emissionen, die durch die Produktion und Bereitstellung des Kraftstoffes bzw. anderer Energieträger entstehen, werden bei der Ermittlung der CO<sub>2</sub>-Emissionen gemäß der Richtlinie 1999/94/EG nicht berücksichtigt. Die Angaben beziehen sich nicht auf ein einzelnes Fahrzeug und sind nicht Bestandteil des Angebotes, sondern dienen allein Vergleichszwecken zwischen den verschiedenen Fahrzeugtypen.

### Hinweise nach Richtlinie 1999/94/EG:

Der Kraftstoffverbrauch und die CO<sub>2</sub>-Emissionen eines Fahrzeugs hängen nicht nur von der effizienten Ausnutzung des Kraftstoffes durch das Fahrzeug ab, sondern werden auch vom Fahrverhalten und anderen nichttechnischen Faktoren beeinflusst. CO<sub>2</sub> ist das für die Erderwärmung hauptsächlich verantwortliche Treibhausgas. Ein Leitfaden für den Kraftstoffverbrauch und die CO<sub>2</sub>-Emissionen aller in Deutschland angebotenen Personenkraftfahrzeugmodelle ist unentgeltlich an jedem Verkaufsort in Deutschland erhältlich, an dem neue Personenkraftfahrzeugmodelle ausgestellt oder angeboten werden.



Jahressteuer für dieses Fahrzeug	<b>Euro 44,00</b>
Energieträgerkosten bei einer Laufzeit von 20.000 km:	
Kraftstoffkosten (Benzin) bei einem Kraftstoffpreis von 1,57 Euro/Abrechnungseinheit	<b>Euro 1.439,80</b>
Stromkosten bei einem Strompreis von — Euro/Abrechnungseinheit	<b>Euro —</b>
Erstellt von Autowelt Simon KG, Fahrzeugnummer: 71517	Erstellt am 27.6.2017